

Spécialiste des protections de fenêtres

GRILLES DE FENÊTRES



BARRES D'APPUITS



GARDE-FOUS



Artisan d'art

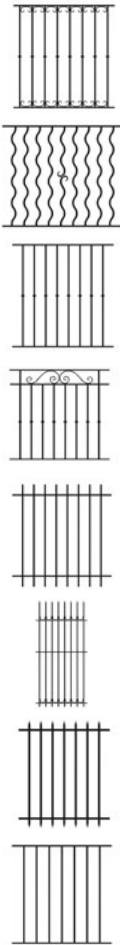


made in France



SOMMAIRE

GRILLE DE FENÊTRE



| | |
|-----------------|-----|
| Longèves | p 3 |
| Fontaines..... | p 3 |
| Cezais | p 4 |
| Le Tallud | p 4 |
| Chatillon | p 5 |
| Rochelet | p 5 |
| Sérigné | p 6 |
| Niort..... | p 6 |

BARRE D'APPUI



| | |
|-------------------|------|
| Faymoreau | p 7 |
| Marillet..... | p 7 |
| Pissotte..... | p 8 |
| Antigny..... | p 8 |
| rectangle | p 9 |
| ronde..... | p 9 |
| en fer plat | p 10 |

GARDE-FOU



| | |
|------------------------|------|
| Moderne | p 11 |
| Flowers..... | p 11 |
| Hibiscus..... | p 12 |
| Cheval..... | p 12 |
| Triskel | p 13 |
| Indi | p 13 |
| Vitrage | p 14 |
| Foussais | p 14 |
| Bourneau..... | p 15 |
| La Chataigneraie | p 15 |
| Fontenay..... | p 16 |
| Cezais | p 16 |
| Puy de Serre..... | p 17 |
| Mervent | p 17 |
| Saint-André | p 18 |
| Le Tallud | p 18 |
| Vouvant..... | p 19 |

GRILLE DE FENÊTRE

GRILLE FENÊTRE DE SÉCURITÉ **LONGÈVES**

La Grille de fenêtre modèle Longèves, est composée de deux lisses en fers plats 25x12Mm, de barreaux en fers ronds diamètre 14Mm avec une bague de décoration, et de volutes (dimensions 110x60Mm en fers plat de 12x6).

Profils en acier plein.
Durée de vie supérieure, solidité optimale.
Produit haute qualité.

Dimensions minimales :
Longueur 300Mm par hauteur 300Mm

Dimensions maximales :
Longueur 2000Mm par hauteur 2400Mm

Couleur et modèles de fixation (visserie inclus) au choix.

Poids : 20kg/m²



GRILLE FENÊTRE DE SÉCURITÉ **FONTAINES**

La grille de fenêtre de sécurité / grille de protection modèle Fontaine est composée de deux lisses en fer plat 25x12Mm, de barreaux en fer carré de 12x12Mm cintrés.

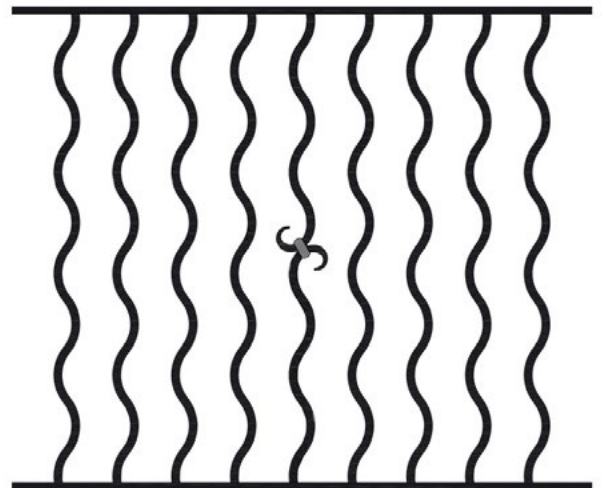
Profils en acier plein.
Durée de vie supérieure, solidité optimale.
Produit haute qualité.

Dimensions minimales :
Longueur 200Mm par hauteur 200Mm

Dimensions maximales :
Longueur 2100Mm par hauteur 1174Mm

Couleur et modèles de fixation (visserie inclus) au choix.

Poids : 19 kg/m²



GRILLE DE FENÊTRE

GRILLE FENÊTRE DE SÉCURITÉ **CEZAI**

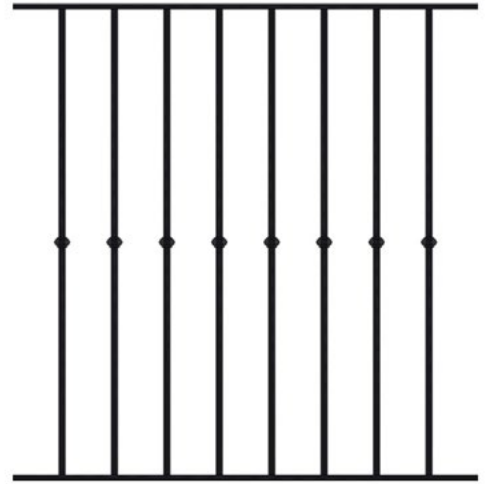
La grille de fenêtre modèle Cezais, est composée de deux lisses en fers plats 25x12Mm, et de barreaux en fers ronds diamètre 14Mm avec une bague de décoration.

Profils en acier plein.
Durée de vie supérieure, solidité optimale.
Produit haute qualité.

Dimensions minimales :
Longueur 300Mm par hauteur 100Mm
Dimensions maximales :
Longueur 2000Mm par hauteur 2400Mm

Couleur et modèles de fixation (visserie inclus) au choix.

Poids : 16 kg/m²



GRILLE FENÊTRE DE SÉCURITÉ **LE TALLUD**

La grille de fenêtre / grille de protection modèle Le Tallud, est composée de trois lisses en fer plat 25x12Mm, de barreaux en fer rond diamètre 14Mm d'une bague de décoration, un ensemble de volutes en fer plat de 14x6Mm.
Longueur de l'ensemble à volutes 655Mm par hauteur 130Mm.

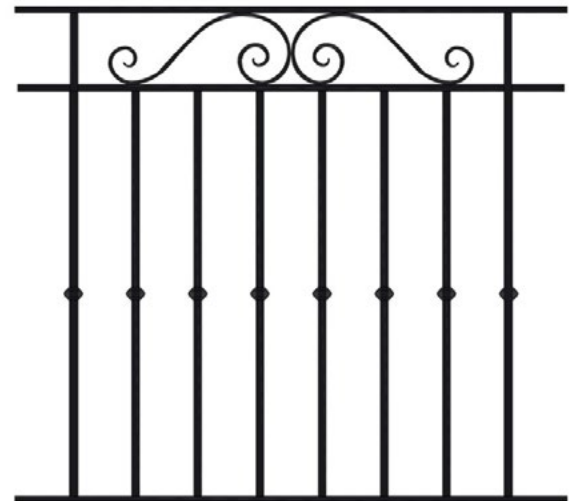
Profils en acier plein.
Durée de vie supérieure, solidité optimale.
Produit haute qualité.

Dimensions minimales:
Longueur 800Mm par hauteur 300Mm

Dimensions maximales :
Longueur 2100Mm par hauteur 2400Mm

Couleur et modèle de fixation (visserie inclus) au choix.

Poids : 20 kg/m²



GRILLE DE FENÊTRE

GRILLE FENÊTRE DE SÉCURITÉ **CHATILLON**

La grille de protection / grille de fenêtre modèle Chatillon est composée de deux lisses en carré plein de 14x14, et de barreaux en carré plein de 14x14 pour une dimension inférieure à longueur 1400Mm par hauteur 1400Mm.
Pour les dimensions supérieures à 1400Mm la section des carrés pleins sera de 18x18Mm.

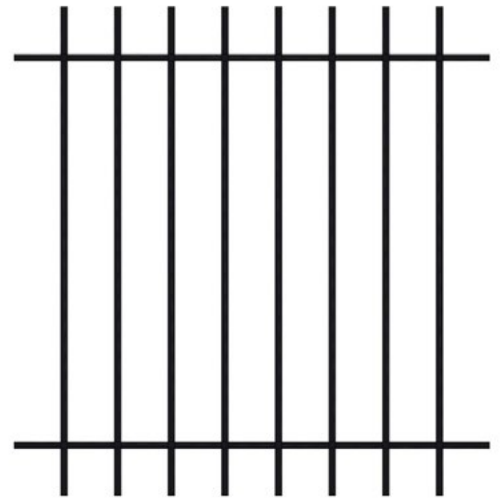
Profils en acier plein.
Durée de vie supérieure, solidité optimale.
Produit haute qualité.

Dimensions minimales:
Longueur 200Mm par hauteur 200Mm

Dimensions maximales :
Longueur 2000Mm par hauteur 2300Mm

Couleur et modèles de fixation (visserie inclus) au choix.

Poids : 29kg/m²



GRILLE FENÊTRE DE SÉCURITÉ **ROCHELET**

La grille de protection / grille de fenêtre modèle Rochelet est composée de trois lisses à trous renflés de 14x14 avec un entraxe fixe pour les trous de 110Mm intérieurs, des barreaux de 14Mm épointés en partie supérieure, 2 lisses de demi cercle en fer plat de 14x6Mm.

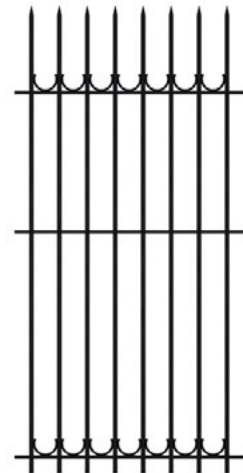
Profils en acier plein.
Durée de vie supérieure, solidité optimale.
Produit haute qualité.

Dimensions minimales:
Longueur 200Mm par hauteur 1200Mm

Dimensions maximales :
Longueur 2100Mm par hauteur 2400Mm

Couleur et modèle de fixation (visserie inclus) au choix.

Poids : 20kg/m²



GRILLE DE FENÊTRE

GRILLE FENÊTRE DE SÉCURITÉ **SÉRIGNÉ**

La grille de protection / grille de fenêtre modèle Sérigné est composée de deux lisses à trous renflés de 14x14 avec un entraxe fixe pour les trous de 110Mm intérieurs, de barreaux de 14Mm épointés en partie haute et basse.

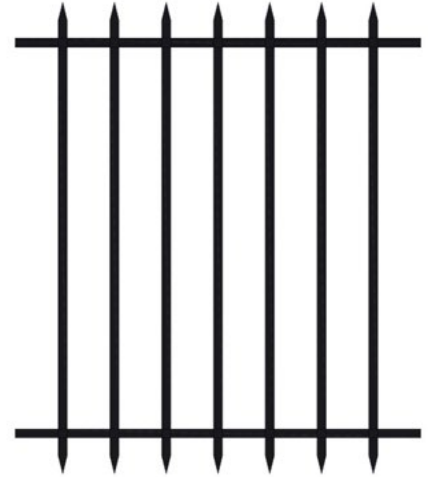
Profils en acier plein.
Durée de vie supérieure, solidité optimale.
Produit haute qualité.

Dimensions minimales:
Longueur 200Mm par hauteur 400Mm

Dimensions maximales :
Longueur 2100Mm par hauteur 2400Mm

Couleur et modèle de fixation (visserie inclus) au choix.

Poids : 20kg/m²



GRILLE FENÊTRE DE SÉCURITÉ **NIORT**

La grille de protection / grille de fenêtre modèle Niort est composée de deux lisses en fer plat de 25x12Mm, et de barreaux en carré plein de 14x14 pour une dimension inférieure à longueur 1400Mm par hauteur 1400Mm. Pour les dimensions supérieures à 1400Mm la section des carrés pleins sera de 18x18Mm.

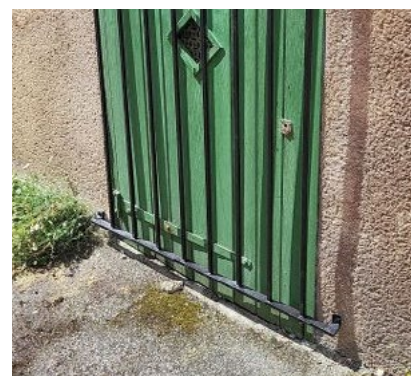
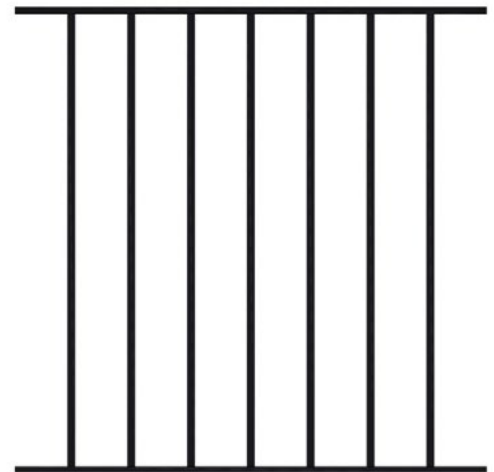
Profils en acier plein.
Durée de vie supérieure, solidité optimale.
Produit haute qualité.

Dimensions minimales:
Longueur 200Mm par hauteur 200Mm

Dimensions maximales :
Longueur 2000Mm par hauteur 2300Mm

Couleur et modèles de fixation (visserie inclus) au choix.

Poids : 29kg/m²



BARRE D'APPUI

BARRE D'APPUI DE FENÊTRE FAYMOREAU

La barre d'appui Faymoreau est composée d'une lisse en fer plat 25x12Mm, et d'un ensemble de volutes en fer plat de 14x6 Mm. Dimensions de l'ensemble de volutes : longueur 510Mm par hauteur de 225Mm.

Profils en acier plein.
Durée de vie supérieure, solidité optimale.
Produit haute qualité.

Dimensions minimales à visser :
Longueur 515Mm par hauteur 237Mm

Dimensions minimales à sceller :
Longueur 635Mm par hauteur 237Mm

Dimensions maximales pour respecter les normes :
Longueur 735Mm par hauteur 237Mm

Dimensions maximales (hors normes) :
Longueur 2000Mm par hauteur 237Mm

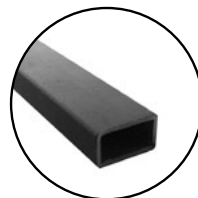
Couleur, style de rampe et modèles de fixation (visserie inclus) au choix.

Poids : 10kg/m²



Par défaut la rampe est en fer plat de 25 x 12 mm

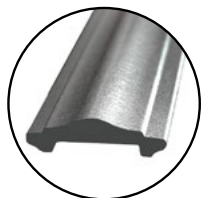
Option rampe :



Tube 40 x 20 mm



Bois Iroko



Chapeau de gendarme

BARRE D'APPUI DE FENÊTRE MARILLET

La barre d'appui Marillet est composée d'une lisse en fer plat 25x12Mm, et d'un ensemble de volutes en fer plat de 14x6 Mm. Dimensions de l'ensemble des volutes : longueur 655Mm par hauteur de 130Mm.

Profils en acier plein.
Durée de vie supérieure, solidité optimale.
Produit haute qualité.

Dimensions minimales :
Longueur 665Mm par hauteur 142Mm

Dimensions minimales à sceller :
Longueur 785Mm par hauteur 130Mm

Dimensions maximales pour respecter les normes :
Longueur 885Mm par hauteur 130Mm

Dimensions maximales (hors normes) :
Longueur 2000Mm par hauteur 142Mm

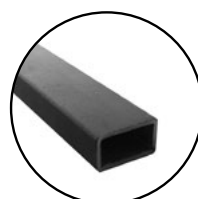
Couleur, style de rampe et modèles de fixation (visserie inclus) au choix.

Poids : 10kg/m²ww



Par défaut la rampe est en fer plat de 25 x 12 mm

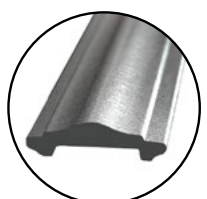
Option rampe :



Tube 40 x 20 mm



Bois Iroko



Chapeau de gendarme

BARRE D'APPUI

BARRE D'APPUI DE FENÊTRE PISSOTTE

La barre d'appui de fenêtre Pissotte est composée d'une lisse en fer plat 25x12Mm et d'un ensemble de volute en fer plat de 14x6 Mm.

Dimensions de l'ensemble de volutes : longueur 800Mm par hauteur de 225Mm.

Profils en acier plein.

Durée de vie supérieure, solidité optimale.

Produit haute qualité.

Dimensions minimales à visser :

Longueur 810Mm par hauteur 237Mm

Dimensions minimales à sceller :

Longueur 930Mm par hauteur 237Mm

Dimensions maximales pour respecter les normes :

Longueur 1020Mm par hauteur 237Mm

Dimensions maximales (hors normes) :

Longueur 2000Mm par hauteur 237Mm

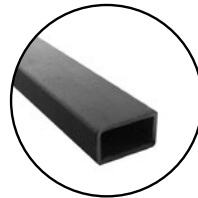
Couleur, style de rampe et modèles de fixation (visserie inclus) au choix.

Poids : 11kg/m²



Par défaut la rampe est en fer plat de 25 x 12 mm

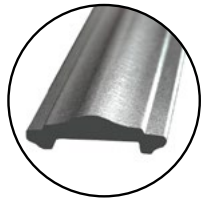
Option rampe :



Tube 40 x 20 mm



Bois Iroko



Chapeau de gendarme

BARRE D'APPUI DE FENÊTRE ANTIGNY

La barre d'appui Antigny est composée d'une lisse en fer plat 25x12Mm, et d'un ensemble de volutes en fer plat de 14x6 Mm.

Longueur de l'ensemble de volute : 655Mm par une hauteur de 130Mm.

Profils en acier plein.

Durée de vie supérieure, solidité optimale.

Produit haute qualité.

Dimensions minimales :

Longueur 665Mm par hauteur 142Mm

Dimensions Minimales à sceller :

Longueur 785Mm par hauteur 130Mm

Dimensions maximales pour respecter les normes :

Longueur 885Mm par hauteur 130Mm

Dimensions maximales (hors normes) :

Longueur 2000Mml par hauteur 142Mm

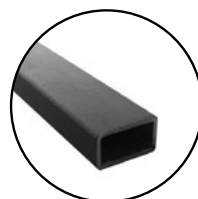
Couleur, style de rampe et modèles de fixation (visserie inclus) au choix.

Poids : 10kg/m²



Par défaut la rampe est en fer plat de 25 x 12 mm

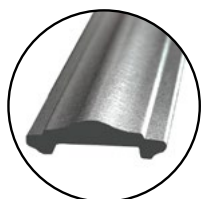
Option rampe :



Tube 40 x 20 mm



Bois Iroko



Chapeau de gendarme

BARRE D'APPUI

BARRE D'APPUI DE FENÊTRE RECTANGLE

La barre d'appui de fenêtre Tube rectangle est composée d'une lisse tube rectangle de 40x20x2Mm.

Dimensions minimales à visser :

Longueur 300Mm par hauteur 20Mm

Dimensions maximales :

Longueur 1500Mm par hauteur 20Mm

3 modèles de fixation (visserie inclus) et couleurs au choix.

Poids : 4kg/ml



BARRE D'APPUI DE FENÊTRE RONDE

La barre d'appui de fenêtre est composée d'une lisse tube rond diamètre 40x2Mm.

Dimensions minimales à visser :

Longueur 300Mm par hauteur 20Mm

Dimensions maximales :

Longueur 1500Mm par hauteur 20Mm

3 modèles de fixation (visserie inclus) et couleurs au choix.

Poids : 4kg/m²



BARRE D'APPUI

BARRE D'APPUI DE FENÊTRE EN FER PLAT

La barre d'appui de fenêtre / garde corps de fenêtre Fer plat est composée d'une lisse en fer plat de 25x12Mm.

Profils en acier plein.
Durée de vie supérieure, solidité optimale.
Produit haute qualité.

Dimensions minimales à visser :
Longueur 300Mm par hauteur 12Mm

Dimensions maximales :
Longueur 2000Mm par hauteur 12Mm

Couleur, style de rampe et modèles de fixation (visserie inclus) au choix.

Poids : 6kg/m²

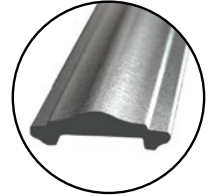


Par défaut la rampe est en fer plat de 25 x 12 mm

Option rampe :



Bois Iroko



Chapeau de gendarme

GARDE-FOU DE FENÊTRE MODERNE

Le garde-fou de fenêtre/ garde-corps de fenêtre Moderne, est composé de deux lisses en fer plat 25x12Mm, de quatre pinces en inox rondes, vissés sur les lisses, une tôle en aluminium épaisseur 3Mm.

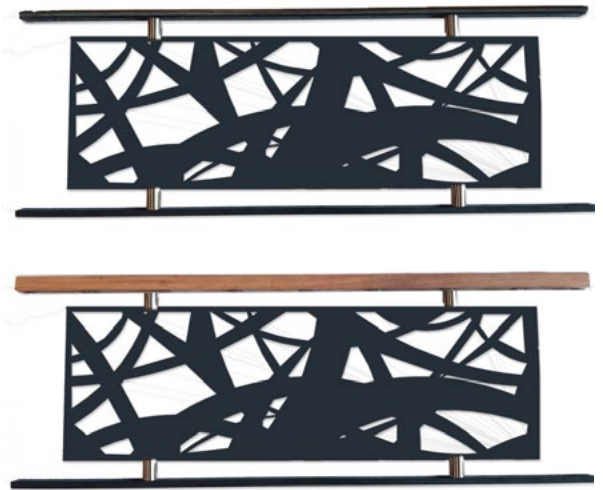
Profils en acier plein.
Durée de vie supérieure, solidité optimale.
Produit haute qualité.

Dimensions minimales :
Longueur 500Mm par hauteur 200Mm

Dimensions maximales:
Longueur 1600Mm par hauteur 1000Mm

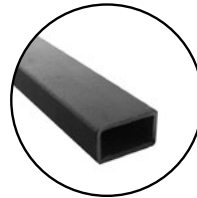
Couleur, style de rampe et modèles de fixation (visserie inclus) au choix.

Poids : 17kg/m²



Par défaut la rampe est en fer plat de 25 x 12 mm

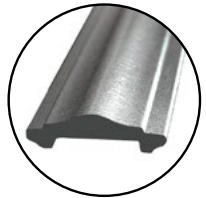
Option rampe :



Tube 40 x 20 mm



Bois Iroko



Chapeau de gendarme

GARDE-FOU DE FENÊTRE FLOWERS

Le garde-fou de fenêtre / garde-corps de fenêtre modèle Flowers, est composé de deux lisses en fer plat 25x12Mm, de quatre pinces en inox rondes, vissées sur les lisses, une tôle en aluminium épaisseur 3Mm.

Profils en acier plein.
Durée de vie supérieure, solidité optimale.
Produit haute qualité.

Dimensions minimales :
Longueur 500Mm par hauteur 200Mm

Dimensions maximales:
Longueur 1600Mm par hauteur 1000Mm

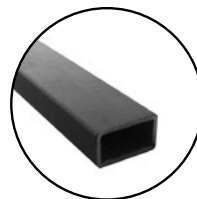
Couleur, style de rampe et modèles de fixation (visserie inclus) au choix.

Poids : 17kg/m²



Par défaut la rampe est en fer plat de 25 x 12 mm

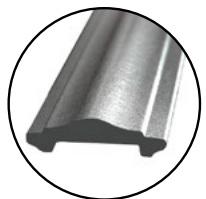
Option rampe :



Tube 40 x 20 mm



Bois Iroko



Chapeau de gendarme

GARDE-FOU DE FENÊTRE HIBISCUS

Le garde-fou modèle Hibiscus, est composé de deux lisses en fer plat 25x12Mm, de quatre pinces en inox rondes, vissés sur les lisses, une tôle en aluminium épaisseur 3Mm.

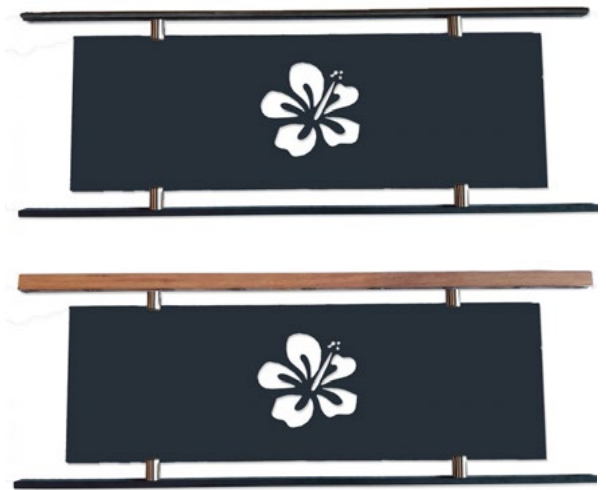
Profils en acier plein.
Durée de vie supérieure, solidité optimale.
Produit haute qualité.

Dimensions minimales :
Longueur 500Mm par hauteur 200Mm

Dimensions maximales:
Longueur 1600Mm par hauteur 1000Mm

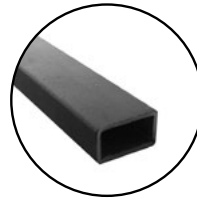
Couleur, style de rampe et modèles de fixation (visserie inclus) au choix.

Poids : 17kg/m²



Par défaut la rampe est en fer plat de 25 x 12 mm

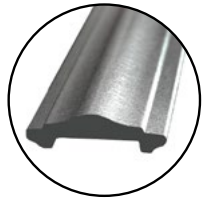
Option rampe :



Tube 40 x 20 mm



Bois Iroko



Chapeau de gendarme

GARDE-FOU DE FENÊTRE CHEVAL

Le garde-fou de fenêtre modèle Cheval, est composé de deux lisses en fer plat 25x12Mm, de quatre pinces en inox rondes, vissés sur les lisses, une tôle en aluminium épaisseur 3Mm.

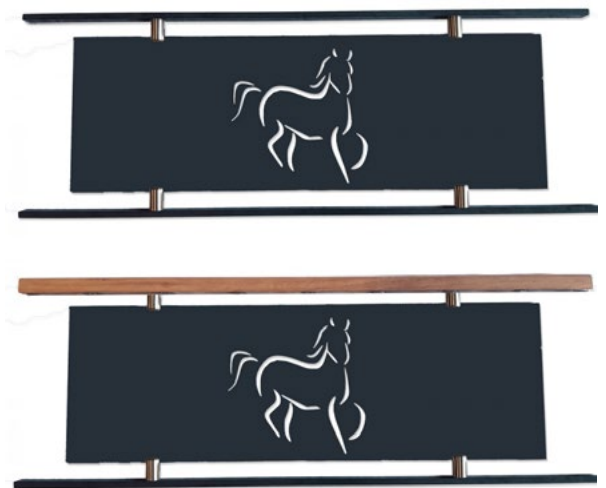
Profils en acier plein.
Durée de vie supérieure, solidité optimale.
Produit haute qualité.

Dimension minimales :
Longueur 500Mm par hauteur 200Mm

Dimensions maximales :
Longueur 1600Mm par hauteur 1000Mm

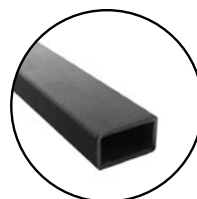
Couleur, style de rampe et modèles de fixation (visserie inclus) au choix.

Poids : 17kg/m²



Par défaut la rampe est en fer plat de 25 x 12 mm

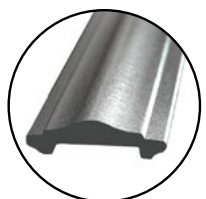
Option rampe :



Tube 40 x 20 mm



Bois Iroko



Chapeau de gendarme

GARDE-FOU DE FENÊTRE **TRISKEL**

Le garde-fou de fenêtre modèle Triskel est composé de deux lisses en fer plat 25x12Mm, de quatre pinces en inox rondes, vissés sur les lisses, une tôle en aluminium épaisseur 3Mm.

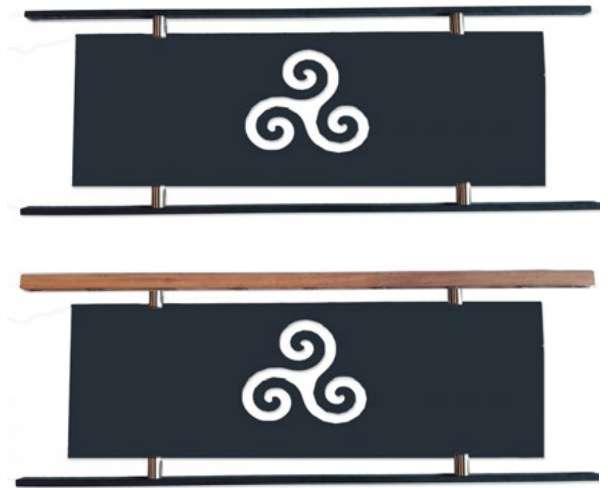
Profils en acier plein.
Durée de vie supérieure, solidité optimale.
Produit haute qualité.

Dimensions minimales:
Longueur 500Mm par hauteur 200Mm

Dimensions maximales :
Longueur 1600Mm par hauteur 1000Mm

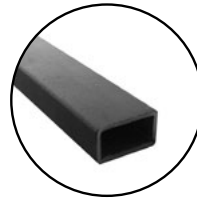
Couleur, style de rampe et modèles de fixation (visserie inclus) au choix.

Poids : 17kg/m²



Par défaut la rampe est en fer plat de 25 x 12 mm

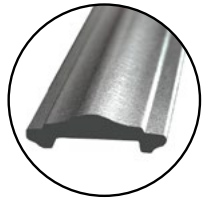
Option rampe :



Tube 40 x 20 mm



Bois Iroko



Chapeau de gendarme

GARDE-FOU DE FENÊTRE **INDI**

Le garde-fou / garde-corps de fenêtre modèle Indi, est composé de deux lisses en fer plat 25x12Mm, de quatre pinces en inox rondes vissées sur les lisses, une tôle en aluminium épaisseur 3Mm.

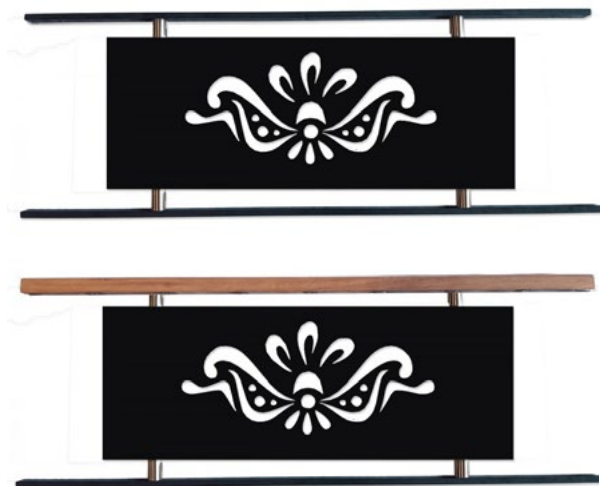
Profils en acier plein.
Durée de vie supérieure, solidité optimale.
Produit haute qualité.

Dimensions minimales :
Longueur 500Mm par hauteur 200Mm

Dimensions maximales :
Longueur 1600Mm par hauteur 1000Mm

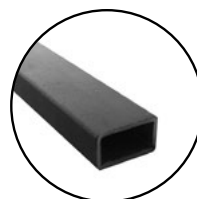
Couleur, style de rampe et modèles de fixation (visserie inclus) au choix.

Poids : 17kg/m²



Par défaut la rampe est en fer plat de 25 x 12 mm

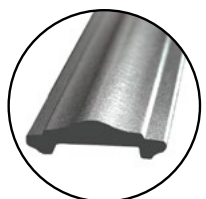
Option rampe :



Tube 40 x 20 mm



Bois Iroko



Chapeau de gendarme

GARDE-FOU DE FENÊTRE **VITRAGE**

Le garde-fou / garde-corps de fenêtre modèle Vitrage, est composé de deux lisses en fer plat 25x12Mm, de quatre pinces à verre vissées sur les lisses, en inox plate et arrondies, Le vitrage est un 44² feuilleté (deux vitrages de 4Mm collées sur une feuille en plastique transparente).
4 champs polis pour éviter les coupures.

Profils en acier plein.
Durée de vie supérieure, solidité optimale.
Produit haute qualité.

Dimensions minimales :
Longueur 300Mm par hauteur 200Mm

Dimensions maximales :
Longueur 1500Mm par hauteur 800Mm

Longueur comprise entre 200Mm et 1100Mm : 4 pinces à verres et fer plat de 25x12
Longueur comprise entre 1200Mm et 1400Mm : 6 pinces à verres et fers plat de 25x25

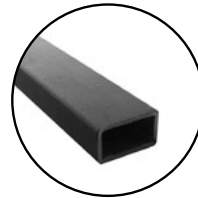
Couleur, style de rampe et modèles de fixation (visserie inclus) au choix.

Poids : 20 kg m²



Par défaut la rampe est en fer plat de 25 x 12 mm

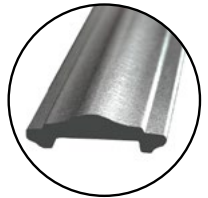
Option rampe :



Tube 40 x 20 mm



Bois Iroko



Chapeau de gendarme

GARDE-FOU DE FENÊTRE **FOUSSAIS**

Le garde-fou / garde-corps de fenêtre modèle Foussais, est composé de deux lisses en fer plat 25x12Mm, un ensemble de volutes en fer plat de 14x6Mm
Longueur de l'ensemble de volutes 650Mm par hauteur 180Mm.

Profils en acier plein.
Durée de vie supérieure, solidité optimale.
Produit haute qualité.

Dimensions minimales à visser :
Longueur 655Mm par hauteur 204Mm
Dimensions minimales à sceller :
Longueur 775Mm par hauteur 204Mm

Dimensions maximales pour respecter les normes
Longueur 870Mm par hauteur 204Mm

Dimensions maximales hors normes
Longueur 2000Mm par hauteur 204Mm

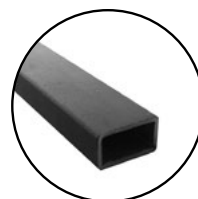
Couleur, style de rampe et modèles de fixation (visserie inclus) au choix.

Poids : 13kg/m²



Par défaut la rampe est en fer plat de 25 x 12 mm

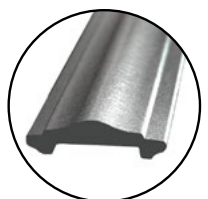
Option rampe :



Tube 40 x 20 mm



Bois Iroko



Chapeau de gendarme

GARDE-FOU DE FENÊTRE **BOURNEAU**

Le garde-fou / garde-corps de fenêtre modèle Bourneau, est composé de deux lisses en fer plat 25x12Mm, d'une décoration en fer plat de 12x6Mm.

Décoration d'une longueur fixe de 875Mm et d'une hauteur fixe de 486Mm.

Profils en acier plein.

Durée de vie supérieure, solidité optimale.

Produit haute qualité.

Dimensions minimales à visser :

longueur 880Mm par hauteur 510Mm

Dimensions minimales à sceller :

longueur 1000Mm par hauteur 510Mm

Dimensions maximales pour respecter les normes :

longueur 1100Mm par hauteur 510Mm

Dimensions maximales (hors normes) :

longueur 2000Mm par hauteur 510Mm

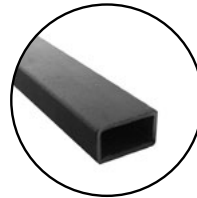
Couleur, style de rampe et modèles de fixation (visserie inclus) au choix.

Poids : 17kg



Par défaut la rampe est en fer plat de 25 x 12 mm

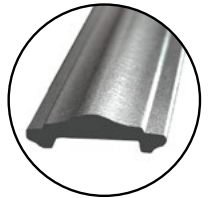
Option rampe :



Tube 40 x 20 mm



Bois Iroko



Chapeau de gendarme

GARDE FOU DE FENÊTRE **LA CHATAÎNERAIE**

Le garde-fou / garde-corps de fenêtre modèle Chataîneraie, est composé de deux lisses en fer plat 25x12Mm, de barreaux en fer rond diamètre 14Mm avec une bague de décoration, et de volutes dimensions 110x60Mm en fer plat de 12x6Mm.

Profils en acier plein.

Durée de vie supérieure, solidité optimale.

Produit haute qualité.

Dimensions minimales :

Longueur 300Mm par hauteur 300Mm

Dimensions maximales :

Longueur 2000Mm par hauteur 2400Mm

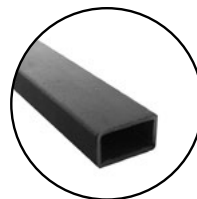
Couleur, style de rampe et modèles de fixation (visserie inclus) au choix.

Poids : 20 kg/m²



Par défaut la rampe est en fer plat de 25 x 12 mm

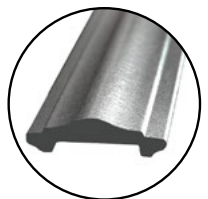
Option rampe :



Tube 40 x 20 mm



Bois Iroko



Chapeau de gendarme

GARDE-FOU DE FENÊTRE FONTENAY

Le garde-fou / garde-corps de fenêtre modèle Fontenay, est composé de deux lisses en fer plat 25x12Mm, de barreaux en fer carré de 12x12Mm cintrés.

Profils en acier plein.
Durée de vie supérieure, solidité optimale.
Produit haute qualité.

Dimensions minimales :
Longueur 200Mm par hauteur 200Mm

Dimensions maximales :
Longueur 2100Mm par hauteur 1174Mm

Couleur, style de rampe et modèles de fixation (visserie inclus) au choix.

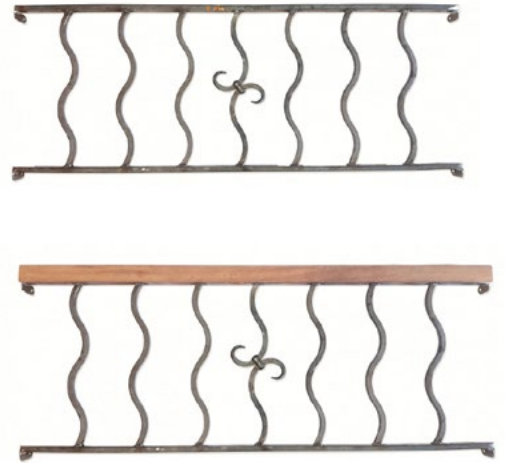
Poids : 19 kg m²

.....

.....

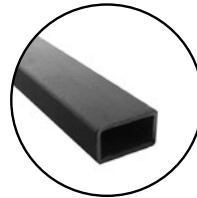
.....

.....



Par défaut la rampe est en fer plat de 25 x 12 mm

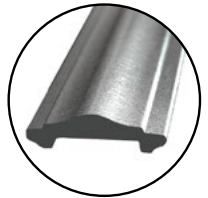
Option rampe :



Tube 40 x 20 mm



Bois Iroko



Chapeau de gendarme

GARDE-FOU DE FENÊTRE CEZAIS

Le garde-fou / garde-corps de fenêtre modèle Cezais, est composé de 2 lisses en fer plat 25x12Mm, et de barreaux en fer rond diamètre 14Mm avec une bague de décoration.

Profils en acier plein.
Durée de vie supérieure, solidité optimale.
Produit haute qualité.

Dimensions minimales :
Longueur 300Mm par hauteur 100Mm

Dimensions maximales :
Longueur 2000Mm par hauteur 2400Mm

Couleur, style de rampe et modèles de fixation (visserie inclus) au choix.

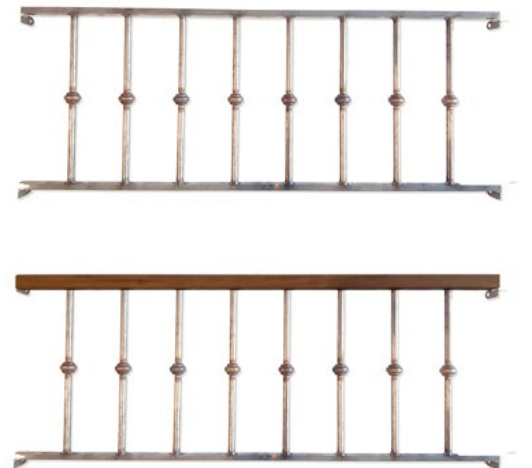
Poids : 16 kg/m²

.....

.....

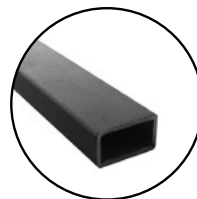
.....

.....



Par défaut la rampe est en fer plat de 25 x 12 mm

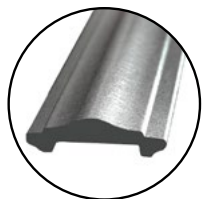
Option rampe :



Tube 40 x 20 mm



Bois Iroko



Chapeau de gendarme

GARDE-FOU DE FENÊTRE PUY DE SERRE

Le garde-fou / garde-corps de fenêtre modèle Puy de serre, est composé de deux lisses en fer plat 25x12Mm et d'un ensemble de volute en fonte.

Profils en acier plein.

Durée de vie supérieure, solidité optimale.

Produit haute qualité.

Dimensions minimales de l'ensemble en fonte :

Longueur 870Mm par hauteur 286Mm

Dimensions minimales à visser :

Longueur 872Mm par hauteur 310Mm

Dimensions minimales à sceller :

Longueur 992Mm par hauteur 310Mm

Dimension maximales pour respecter les normes :

Longueur 1192Mm par hauteur 310Mm

Dimensions maximales (hors normes) :

longueur 2000Mm par hauteur 310Mm

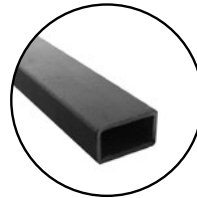
Couleur, style de rampe et modèles de fixation (visserie inclus) au choix.

Poids : 17kg/m²



Par défaut la rampe est en fer plat de 25 x 12 mm

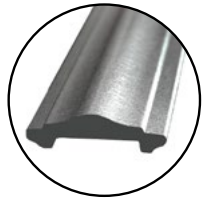
Option rampe :



Tube 40 x 20 mm



Bois Iroko



Chapeau de gendarme

GARDE-FOU DE FENÊTRE MERVENT

Le garde-fou / garde-corps modèle Mervent, est composé de deux lisses en fer plat 25x12Mm, de barreaux en fer rond diamètre 14Mm d'une bague de décoration, un ensemble de volutes en fer plat de 14x6Mm.

Longueur de l'ensemble à volute 130Mm par hauteur 350Mm.

Profils en acier plein.

Durée de vie supérieure, solidité optimale.

Produit haute qualité.

Dimensions minimales :

Longueur 300Mm par hauteur 374Mm

Dimensions maximales :

Longueur 2000Mm par hauteur 374Mm

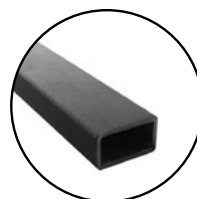
Couleur, style de rampe et modèles de fixation (visserie inclus) au choix.

Poids : 30,4 kg m²



Par défaut la rampe est en fer plat de 25 x 12 mm

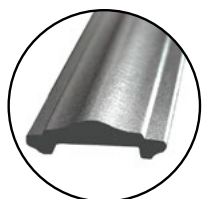
Option rampe :



Tube 40 x 20 mm



Bois Iroko



Chapeau de gendarme

GARDE-FOU DE FENÊTRE SAINT-ANDRÉ

Le garde-fou / garde-corps de fenêtre modèle Saint-André, est composé de deux lisses en fer plat 25x12Mm, deux carrés pleins de 20x20, et d'une fleur de décoration sur l'extérieur à visser.

Profils en acier plein.
Durée de vie supérieure, solidité optimale.
Produit haute qualité.

Dimensions minimales :
Longueur 300Mm par hauteur 100Mm

Dimension maximales pour respecter les normes :
Longueur 2000Mm par hauteur 200Mm

Dimensions maximales (hors normes) :
Longueur 2100Mm par hauteur 600Mm

Longueur minimale : 300Mm - Longueur maximale : 2000Mm
Hauteur minimale : 100Mm - Hauteur maximale : 600Mm

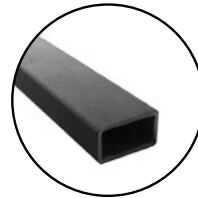
Couleur, style de rampe et modèles de fixation (visserie inclus) au choix.

Poids : 20 kg/m²



Par défaut la rampe est en fer plat de 25 x 12 mm

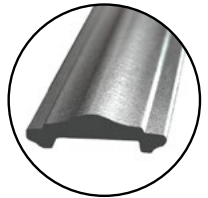
Option rampe :



Tube 40 x 20 mm



Bois Iroko



Chapeau de gendarme

GARDE-FOU DE FENÊTRE LE TALLUD

Le garde-fou / garde-corps de fenêtre modèle Le Tallud, est composé de trois lisses en fer plat 25x12Mm, de barreaux en fer rond diamètre 14Mm d'une bague de décoration, un ensemble de volutes en fer plat de 14x6Mm.

Longueur de l'ensemble à volutes 655Mm par hauteur 130Mm.

Profils en acier plein.
Durée de vie supérieure, solidité optimale.
Produit haute qualité.

Dimensions minimales:
Longueur 800Mm par hauteur 300Mm

Dimensions maximales :
Longueur 2100Mm par hauteur 2400Mm

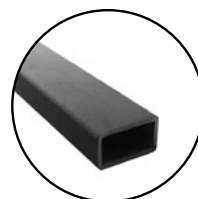
Couleur, style de rampe et modèles de fixation (visserie inclus) au choix.

Poids : 20 kg/m²



Par défaut la rampe est en fer plat de 25 x 12 mm

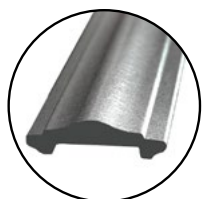
Option rampe :



Tube 40 x 20 mm



Bois Iroko



Chapeau de gendarme

GARDE-FOU DE FENÊTRE **VOUVANT**

Le garde-fou / garde-corps modèle Vouvant, est composé de deux lisses en fer plat 25x12Mm, un ensemble de volutes en fer plat de 14x6Mm.

Longueur de l'ensemble des volutes 702Mm par hauteur 200Mm.

Profils en acier plein.

Durée de vie supérieure, solidité optimale.

Produit haute qualité.

Dimensions minimales :

Longueur 700Mm par hauteur 204Mm

Dimensions maximales pour respecter les normes :

Longueur 1060Mm

Dimensions maximales (hors normes) :

Longueur 2000Mm

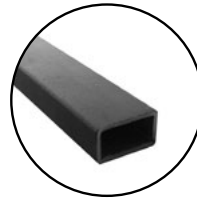
Couleur, style de rampe et modèles de fixation (visserie inclus) au choix.

Poids : 7kg/m²



Par défaut la rampe est en fer plat de 25 x 12 mm

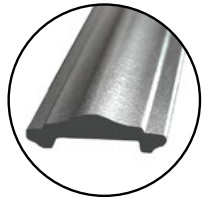
Option rampe :



Tube 40 x 20 mm



Bois Iroko



Chapeau de gendarme

INFOS ET CONSEILS

CHOIX DE LA COULEUR ET DE LA FINITION

COULEURS :

Après l'étape de fabrication, votre produit est prêt pour le sablage et le thermolaquage.

Sablage, apprêt époxy, thermolaquage : définition

Le **sablage** est une technique industrielle très utilisée en ferronnerie qui permet de décaper ou nettoyer mécaniquement différentes surfaces telles que l'acier, l'incox, la fonte ou l'aluminium par la projection à grande vitesse de grains de sable provenant de différents minéraux naturels ou de microbilles de verre.

L'étape de thermolaquage aussi appelée peinture au four est une technique sans solvant par laquelle nous appliquons une **peinture en poudre epoxy** ou polyester à l'aide d'un pistolet électrostatique.

Comme son nom l'indique, la **peinture au four** est réalisée par polymérisation en cuisson au four à 200°C. Cette méthode permet de réaliser une peinture fortement résistante et dans le but que la pièce soit immédiatement utilisable après le refroidissement.

Un résultat homogène, net et très durable vous attend pour donner une seconde jeunesse à vos objets métalliques, dans différents domaines : agricole, carrosserie auto-moto, industrie, bâtiment, mobilier extérieur, portail, grilles, verrière, garde-corps, escalier, objet en découpe au laser ainsi que différents objets divers à base de métal.

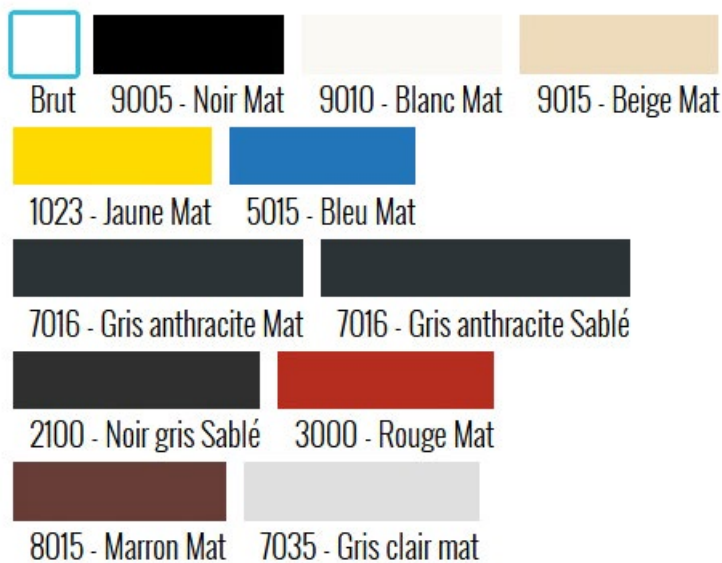
Couleurs proposées :

Pour vos grilles de fenêtre, grilles de protection, garde-corps, garde-fous et rampes d'appui, nous vous proposons une gamme de couleur parmi les plus choisies du marché.

Du blanc au noir, en passant par le beige, le bleu le rouge, le marron ou différentes tonalités de gris vous trouverez certainement la couleur qui conviendra le mieux à votre projet.

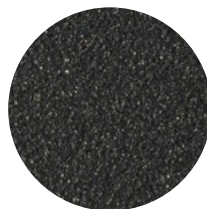
Bien sûr vous pouvez ne pas vouloir de couleur, sélectionnez alors «Brut».

Couleur

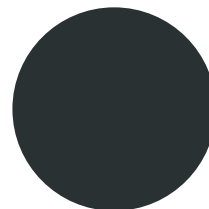


FINITIONS :

Choisissez une finition mat ou sablé (disponible pour certaines couleurs)



Finition sablé



Finition mat

INFOS ET CONSEILS

MODE DE FIXATION POUR GRILLES DE FENÊTRE, GARDE-FOUS ET BARRE D'APPUI

Pour tous nos produits, nous vous proposons 3 types de fixation, que vous pourrez choisir à l'étape «Personnalisation de votre produit»

FIXATION PAR SCELLEMENT :



Idéal quand vous avez une maçonnerie avec des longueurs hautes et basses différentes, les lisses haute et basse rentreront de 40Mm de chaque côté de la maçonnerie, vous devrez donc faire deux trous d'une profondeur de 85Mm sur un côté, et de 45Mm de l'autre. Ainsi, pour un côté de maçonnerie de 1000Mm, la côte de fabrication sera de 1080Mm

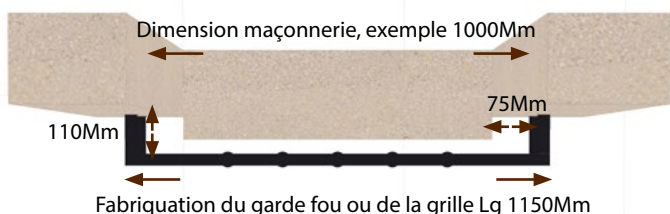
Pour un fer plat de 25x12Mm, vous devrez percer des trous diamètre 30Mm .

Pour un tube rond Diamètre 40Mm, vous devrez percer des trous diamètre 45Mm .

Pour un tube rectangle de 40x20Mm, vous devrez percer des trous diamètre 45Mm.

La fixation par scellement est proposée par défaut pour chacun de nos produits sans supplément de tarif.

FIXATION EN APPLIQUE À VISSER

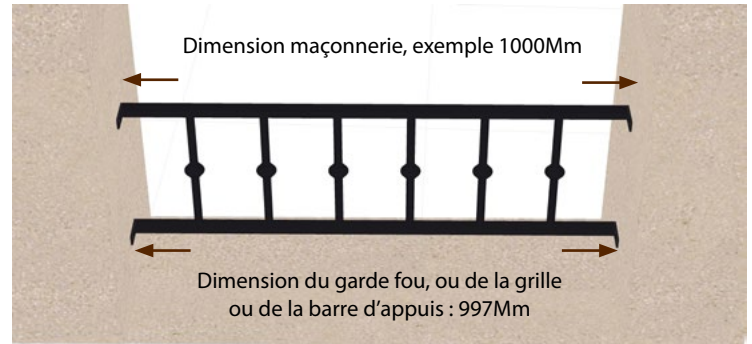


Idéal quand vous n'avez pas beaucoup de place entre la fenêtre et l'extérieur de la maçonnerie.

Si vous avez un volet roulant ou des volets en persiennes, il sera préférable de choisir ce mode de fixation.

Quatre vis diamètre 6Mm avec chevilles en nylon seront fournies et inclus dans le colis.

FIXATION EN TABLEAU À VISSER :



Idéal pour une maçonnerie avec une tolérance de 3Mm de longueur entre le haut et le bas de vos murs, il permet également de ne pas détériorer votre enduit, pierre, et il facilite la fixation comme dans du granite (Très compliqué à percer).

Il est conseillé de mettre 3Mm de jeu pour faciliter le passage du garde-fou.

Quatre vis diamètre 6Mm avec chevilles en nylon, seront livrées avec le garde-fou.

4 fixations pour une grille ou un garde-fou : 55 euros HT.
2 fixations pour une barre d'appui : 27.5 euros HT.

Gatine fer
Nicolas Bouvier
20 Bel Air 85120 VOUVANT
Tél. 06 34 02 25 28
grille.fenetre@gmail.com
www.grille-fenetre.com
www.gatine-fer.fr